

easy
mobile
GO EASY, GO MOBILE.



POWER MATE 10
CARREGADOR SEM FIO

MANUAL DE INSTRUÇÕES

IMPORTANTE

Leia antes de usar este produto.

ESPECIFICAÇÕES

Freqüência: 110-205KHz

Eficiência de carregamento: 73%

Distância de carregamento: 10mm

Entrada: 5V/2A, 9V/1.67A

Dimensão: 70x70x10mm

Saída: 5W, 7.5W, 10W

Peso: 389

ESTRUTURA DO PRODUTO

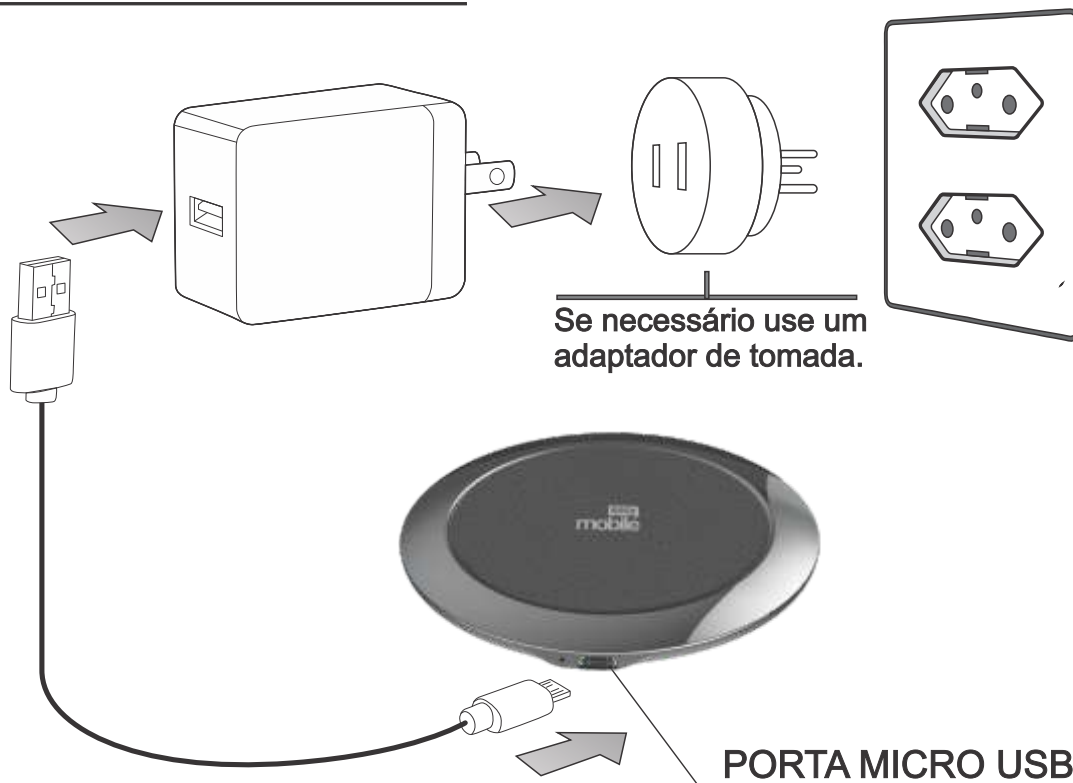
TEXTURA EM COURO

PORTA MICRO USB

LUZ DE LED



USO DO PRODUTO

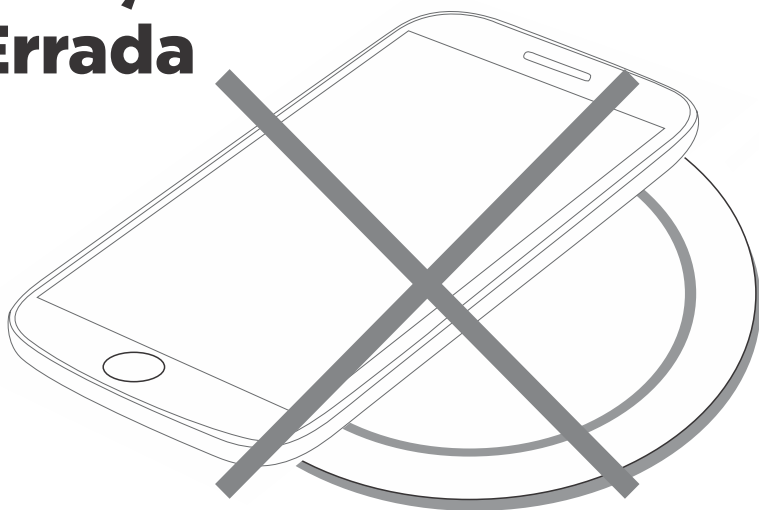


*As imagens são meramente ilustrativas e não incluem adaptador, smartphones e qualquer outro dispositivo não descrito neste manual.

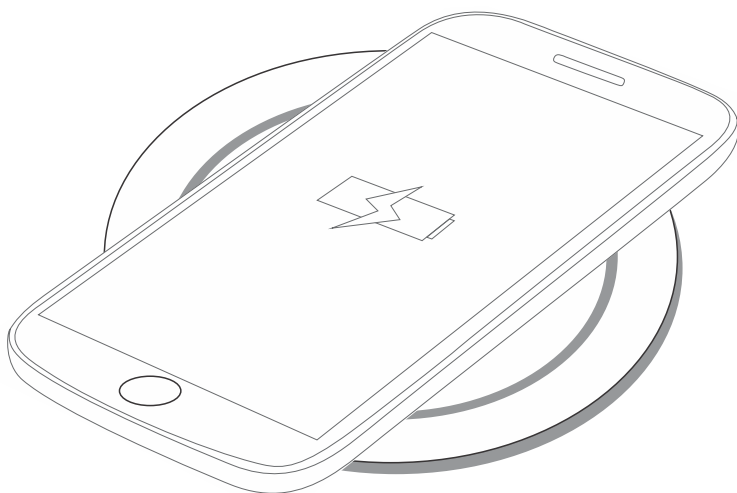
COMO USAR O CARREGADOR SEM FIO

- 1- Conecte o carregador sem fio a uma fonte de alimentação usando o cabo Micro USB. A luz vermelha piscará por um segundo quando ligar.
- 2- Para carregar um dispositivo, coloque-o no centro do carregador sem fio. Após alguns segundos, a luz vermelha começará a piscar. Isso significa que o carregador está carregando o dispositivo.
- 3- Quando o dispositivo estiver completamente carregado, a luz vermelha será desligada.

Posição Errada



Posição correta



RECOMENDAÇÕES E MANUTENÇÃO DO SEU POWER MATE 10



- 1-** Limpe regularmente o carregador sem fio com um pano seco. Não use sabão, detergente ou produto químico.
 - 2-** Mantenha o carregador sem fio livre de poeira, fiapos, sujeira, etc.
 - 3-** Certifique-se de desconectar corretamente o Cabo Micro USB do carregador sem fio e da fonte de alimentação antes de limpá-lo e guardá-lo.
 - 4-** Use o carregador sem fio somente na seguinte faixa de temperatura: 14° à 40°.
 - 5-** Mantenha o carregador sem fio à pelo menos 30cm de qualquer aparelho de TV ou rádio.
 - 6-** Evite atritos, riscos e quedas do carregador sem fio.
 - 7-** Não coloque objetos pesados sobre ele.
 - 8-** Não puxe o carregador sem fio pelo cabo para desconectá-lo.
 - 9-** Mantenha o cabo estendido quando o carregador sem fio estiver conectado.
-



INFORMAÇÕES DE SEGURANÇA

- 1-** Conecte o carregador sem fio a uma tomada elétrica adequada.
- 2-** Conecte o carregador sem fio a um local facilmente acessível para facilitar a desconexão.
- 3-** Ao usar o carregador sem fio, mantenha-o longe do calor e de materiais inflamáveis.
- 4-** Não tente abrir o carregador sem fio.
- 5-** Deixe o cabo do carregador sem fio de forma que ninguém possa tropeçar.
- 6-** Mantenha o carregador sem fio longe de crianças.
- 7-** Desconecte o carregador sem fio da tomada se não for usá-lo por um longo período de tempo.
- 8-** Não use o carregador sem fio se perceber algum defeito visível.
- 9-** Não deixe o carregador sem fio perto de dispositivos magnéticos.

Embalagem contém:

1 Carregador sem fio
1 Cabo Micro USB
1 Manual do Usuário



AVISO LEGAL DA FCC

Este dispositivo está em conformidade com a parte 15 das regras da FCC.

A operação está sujeita às duas condições a seguir:

- 1 - Este dispositivo pode causar interferência prejudicial.
Este dispositivo não deve aceitar qualquer
- 2 - interferência recebida, incluindo interferência que possa causar operação indesejada. O fabricante não é responsável por qualquer interferência de rádio ou TV causada por modificações não autorizadas neste equipamento.

Tais modificações podem anular a autoridade do usuário para operar o equipamento. Este equipamento foi testado e está em conformidade com os limites para um dispositivo digital da Classe B, de acordo com a Parte 15 das Regras da FCC. Esses limites são projetados para fornecer proteção razoável contra interferência prejudicial em uma instalação residencial. Este equipamento gera, usa e pode irradiar energia de radiofrequência e, se não for instalado e usado de acordo com as instruções, pode causar interferência prejudicial às comunicações de rádio. No entanto, não há garantia de que a interferência não ocorrerá em uma instalação específica. Se este equipamento causar interferência prejudicial à recepção de rádio ou televisão, o que pode ser determinado ligando e desligando o equipamento, o usuário é encorajado a tentar corrigir a interferência através de uma ou mais das seguintes medidas:

- Reoriente ou reposicione a antena receptora.
- Aumente a separação entre o equipamento e o receptor.
- Conecte o equipamento a uma tomada em um circuito diferente daquele ao qual o receptor está conectado.
- Consulte o revendedor ou um técnico de rádio / TV experiente para obter ajuda ou assistência.

Este dispositivo está em conformidade com a Parte 15 das Normas da FCC e com a norma RS5 isenta de licença da Industry Canada.

A operação está sujeita às duas condições a seguir:

1 - Este dispositivo pode causar interferência prejudicial.

Este dispositivo não deve aceitar qualquer
2 - interferência recebida, incluindo interferência que possa causar operação indesejada. O fabricante não é responsável por qualquer interferência de rádio ou TV causada por modificações não autorizadas neste equipamento.

Tais modificações podem anular a autoridade do usuário para operar o equipamento. Segundo os regulamentos da Industry Canada, este transmissor de rádio só pode operar usando uma antena de um tipo e ganho máximo (ou menor) aprovado para o transmissor pela Industry Canada. Para reduzir o potencial de interferência de rádio para outros usuários, o tipo de antena e seu ganho devem ser escolhidos de tal forma que a potência radiada isotropicamente equivalente (e.i.r.p.) não seja maior do que a necessária para uma comunicação bem sucedida.

ELIMINAÇÃO DE DISPOSITIVOS ELETRÔNICOS E ELÉTRICOS

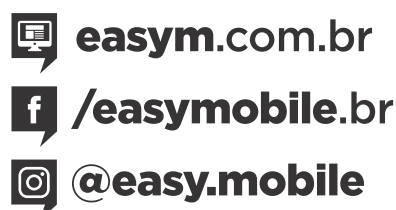


Este símbolo indica que o dispositivo elétrico e eletrônico deve ser coletado separadamente. Este produto é designado para coleta separada em um ponto de coleta apropriado. Não elimine como lixo doméstico.

- Se o dispositivo usar baterias, elas devem ser removidas do dispositivo e descartadas em um centro de coleta apropriado.
- Se as baterias não puderem ser removidas, não tente fazer isso sozinho, pois isso deve ser feito por um profissional qualificado.
- A coleta seletiva e a reciclagem ajudam a conservar os recursos naturais e a evitar conseqüências negativas para a saúde humana e o meio ambiente que podem resultar do descarte incorreto.
- Para mais informações, entre em contato com o revendedor ou com as autoridades locais responsáveis pelo gerenciamento de resíduos.



Dentro de 12 meses a partir da data da compra do produto, se houver um problema de qualidade definido na garantia, entre em contato conosco a qualquer momento.



Suporte de produto:
Email: support@easym.com.br