

**eLife**



UMIDIFICADOR DE AR  
**FLOW H101**

MANUAL DE INSTRUÇÕES

## ESPECIFICAÇÕES

---

Nome: Umidificador de Ar Flow H101

Funcionamento: Contínuo ou Intermitente

Área e alcance: 15m<sup>2</sup> a 20m<sup>2</sup>

Capacidade: 2400ml

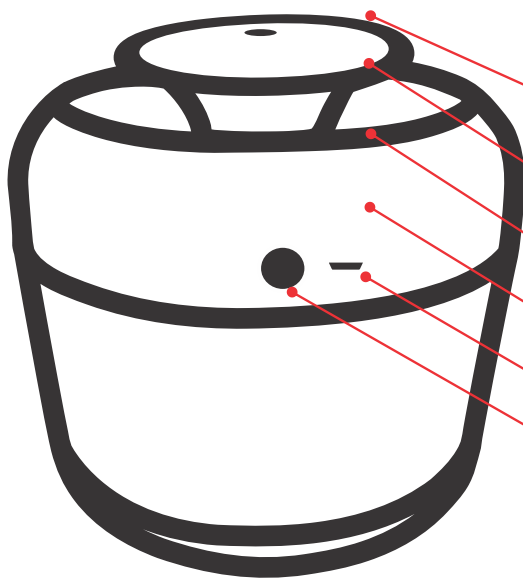
Dimensões: 180x180x185

Duração: Contínuo 10h ou Intermitente 20h

Iluminação: LED para luz ambiente

Ruído: Super silencioso

Entrada: 5V / 1A micro USB



ULTRASÔNICO, FLUXO FRIO  
SEM GERAÇÃO DE CALOR

10 À 20H DE AR CONTÍNUO  
OU INTERMITENTE

FÁCIL PARA COLOCAR ÁGUA

LED LUZ NOTURNA

PORTA MICRO USB

LIGA / DESLIGA

- Gire no sentido anti-horário para abrir a tampa.
- Abasteça com água filtrada ou destilada.
- Use um carregador USB, de 5V/1A.\*

\*Carregador USB não incluso.

### Instruções de uso

- 1- Clique no botão para ligar o modo de pulverização contínua por 10 horas.
- 2- Pressione o botão novamente para ligar o modo de pulverização intermitente por 20 horas.
- 3- A área de alcance é entre 15m<sup>2</sup> e 20m<sup>2</sup>, posicionado preferencialmente no centro do ambiente ou a 2 metros da parede. Para uma área maior é necessário 2 umidificadores.

### Luz Ambiente

Quando o umidificador é ligado, a luz ambiente pára por 5 segundos. Pressione e segure o botão para ligar a luz ambiente.

## Abrindo o aparelho

Desparafuse a tampa superior no sentido anti-horário e, em seguida, adicione água no reservatório.

Vire a tampa superior no sentido horário para fechar.

## Cuidado e manutenção

2. Mantenha o umidificador longe do alcance de crianças. Posicione o fluxo de névoa longe de crianças, paredes e mobiliários.

2. Não utilize o seu umidificador sem água no reservatório. Não toque umidificador de ar durante o funcionamento.

3. Use apenas água limpa, de torneira destilada ou filtrada. Usando água da torneira com um alto conteúdo de minerais (água dura) resultará em um “pó branco” e necessidade de limpezas mais frequentes.

4. Certifique-se que a tampa do tanque esteja bem fechada antes de ligar.

5. Não use muito próximo do chão, no mínimo a 30cm de altura. Altura ideal é entre 1m e 1,5m de altura.

### Atenção

- Nunca conecte ou desconecte o aparelho da tomada com as mãos molhadas. Certifique-se de que tanto suas mãos quanto o aparelho estejam secos, evitando acidentes.
- Muito importante desconectar o aparelho da tomada quando for abastecê-lo ou limpá-lo.

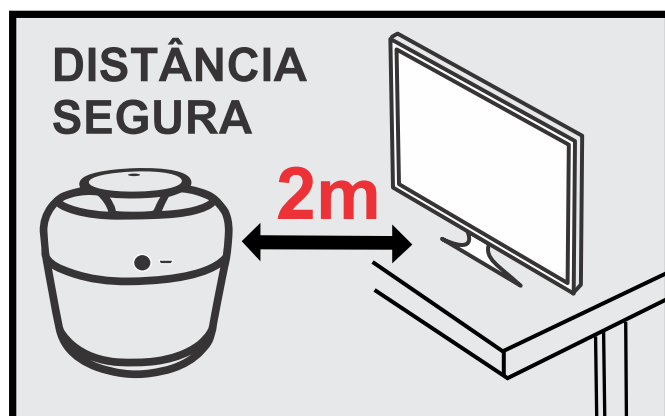
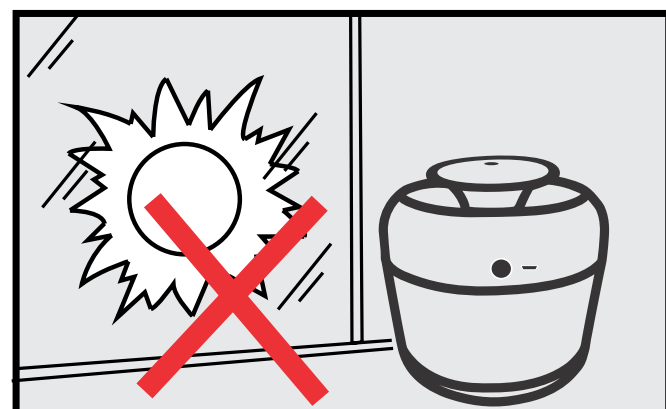
**DICA:** Para uma melhor pulverização, molhe o filtro difusor na água antes de usar pela primeira vez, ou espere de 3 à 5 minutos, para depois clicar no botão de pressão, após adicionar a água.

# Qualidade da água

- **Importante** usar somente água pura, filtrada ou destilada. O uso de água fora do padrão gera acúmulo de resíduos no aparelho reduzindo assim a sua vida útil.
- **Não adicione** nenhuma produto a água como: remédios, essências ou substâncias de qualquer natureza.
- **Use** água em temperatura ambiente, não use água quente ou gelada.
- **Não Use** água mineral, pois toda água mineral contém minerais sólidos que geram maior quantidade de resíduos.

## Dicas úteis

- O local de uso do umidificador deve ser uma superfície plana e nivelada.
- Não use muito próximo a cortinas ou qualquer coisa que possa interferir no direcionamento do fluxo, evitando a perda de eficiência do produto.
- Não use muito próximo da parede e móveis que possa absorver umidade.
- Não use perto de fontes de calor, ou sob a luz direta do sol.
- Utilize o umidificador a uma distância de no mínimo a 2 metros de qualquer aparelho eletro-eletrônico e pessoas.



- Não utilize em quartos fechados por muito tempo, pois pode haver saturação do ar, condensando nas paredes e nos móveis. Deixe sempre a porta entreaberta.
- Caso fique ligado durante a noite, abra as janelas pela manhã para a renovação do ar.
- Lembre-se de remover toda a água do reservatório e secá-lo, se não for usar por muito tempo.
- Utilize sempre em uma rede elétrica com carregador devido para 110/240V.

## Higienização do aparelho

- ➔ Não utilizar produtos químicos na limpeza do aparelho. Use detergente neutro e água. Caso precise remover resíduos difíceis, use um pouco de detergente neutro diluído em água deixando agir por 30 minutos, em seguida use um pano macio para remover os resíduos. Depois use o pano com água para finalizar a limpeza.
- ➔ Se precisa esfregar algum local mais difícil, utilize uma escova de cerdas macias para auxiliar a limpeza.
- ➔ Essa etapa deve ser efetuada a cada 2 ou 3 semanas.
- ➔ Caso você não for usar o umidificador depois da limpeza, seque bem o reservatório antes de guardá-lo.
- ➔ Lembrando que todo manuseio do procedimento de limpeza deve ser feito com o aparelho desconectado da tomada elétrica.



## RECOMENDADO PELOS ESPECIALISTAS\*

MUITOS BENEFÍCIOS PARA A SUA SAÚDE DA SUA FAMÍLIA.

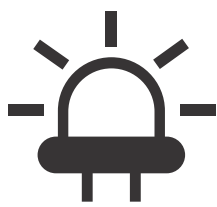
**Indicado para: casas, escritório, ambientes com ar condicionado, ambientes secos e pessoas com doenças respiratórias e outros.**

- **Reduz o ronco:** hidrata o sistema respiratório o que pode reduzir a intensidade do ronco.
- **Sinusite/Rinite:** ajuda as vias respiratórias a funcionar melhor, aliviando os sintomas.
- **Acelera a eficácia de medicamentos:** asma, resfriado, alergias, e gripe.
- **Pele mais bonita:** melhora a hidratação da pele e o aspecto de ressecamento.
- **Hemorragias nasais:** Ao dormir se você tem esse problema, o uso frequente fará uma grande diferença.
- **Bebês dormem melhor:** Os bebês tendem a dormir melhor num ambiente umidificado por propiciar mais conforto durante o sono .
- **Apneia do sono:** ajuda no tratamento da apneia do sono.

\* Toda indicação de uso deste produto descrito neste manual não configura como prescrição de tratamento para as doenças aqui mencionadas, mas apenas como modo de auxílio ao tratamento prescrito pelo médico.



**DURAÇÃO**



**LUZ DE LED**



**2,4LITROS**



**SILENCIOSO**

**1**

**GARANTIA:  
1 ANO**

## **Termo de Garantia.**

O umidificador de Ar **FLOW H101**, tem garantia de 1 ano a partir da data da compra na nota fiscal. Garantia é válida somente com apresentação da nota fiscal de compra. Os produtos eLife seguem estritamente todas as normas e regras vigentes na legislação do País para que você possa desfrutar com segurança de todos os benefícios que o aparelho pode te proporcionar.

## **Perda da garantia:**

- Violação do produto por pessoas ou técnicos não autorizados.
- Danos causados por mau uso como: desgaste por produtos químicos; exposição a temperaturas extremas; rupturas; rachaduras e deformação proveniente de quedas; acúmulo de resíduos por água fora do padrão e submersão em líquidos.
- Danos às portas de carregamento causados por cabos não certificado. Recomendam-se o uso de cabos Easy Mobile.
- Danos causados por sobregarga; tensão irregular fora da especificação do aparelho; oscilação da tensão da rede elétrica e desastres naturais como raio e outros.
- Se o aparelho apresentar qualquer defeito de fabricação, quando for usado pela primeira vez, entre em contato com o suporte eLife imediatamente para resolver o problema.





Não descarte lixo eletro-eletrônico no lixo comum, encaminhe-o para reciclagem. Pode conter substâncias tóxicas prejudiciais a saúde e ao meio ambiente.

Conteúdo da embalagem



Fabricado na China



**eLife**

Suporte de produto:  
**suporte@elifebrazil.com.br**  
Tel: **+55 21 3492-3044**