

easy
mobile



TWS



**FONE DE OUVIDO SEM FIO
INMOTION SOUND TWS**

MANUAL DE INSTRUÇÕES

Especificações

O Fone Inmotion Sound TWS possui som estéreo, canal de transmissão sem fio Bluetooth esquerdo e direito individual. Tanto o fone de ouvido esquerdo quanto o direito podem ser usado separadamente ou como um par.

TWS estéreo (sem fio)
Bluetooth: 5.0
Carga fone: 2 horas
Carga Estojo: até 8 horas
Música: até 3 horas
Conversa: até 4 horas
Código de Modelo: i12

Alcance: 10m
Bateria: Li-ion 35mAh
Estojo: 300mAh / 5V
Tempo de espera: 6 horas
Cabo com conector
Lightning (Apple)

Nota: A duração da bateria pode variar de pessoa para pessoa de acordo com o uso.



Conteúdo da embalagem:

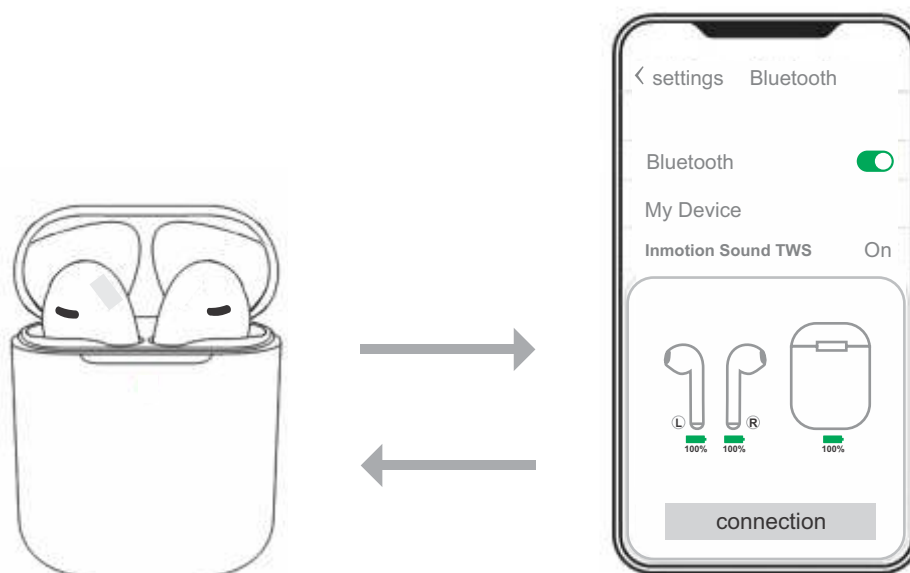


Etapas de uso do Inmotion Sound TWS

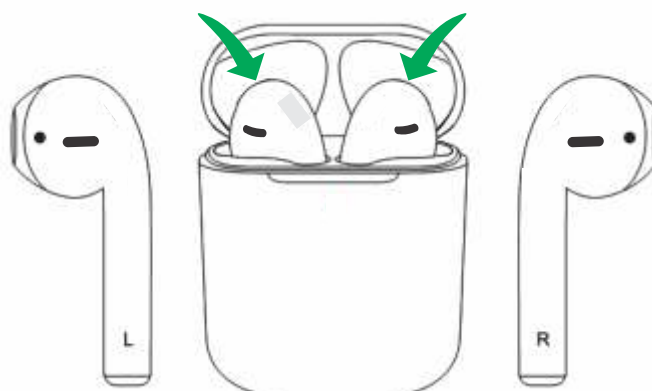
1. Carregue o estojo e os fones de ouvido simultaneamente.
2. Com os fones carregados abra a tampa superior do estojo de carregamento e retire os fones de ouvido.
3. **Emparelhamento:** clique no ícone que aparecerá na tela ou abra as configurações do Bluetooth do telefone, procure o nome 'i12' e clique para conectar.

Nota

O fone será desconectado automaticamente após 6 horas de inatividade.



4. Quando o fone de ouvido é colocado no estojo de carregamento, entra automaticamente no modo de carregamento, e é desligado .



5. O fone de ouvido sem fio TWS pode ser conectado separadamente a outro dispositivo Bluetooth.

6. O fone de ouvido sem fio TWS será desligado automaticamente se não for conectado ao dispositivo Bluetooth por 5 minutos.

Função de toque do fone de ouvido

Tocando música

1 Clique (Fone Direito): Reproduzir / Pausar

1 Clique (Fone Esquerdo): Reproduzir / Pausar

2 Cliques rápidos (Fone Direito): Diminuir Volume

2 Cliques rápidos (Fone Esquerdo): Aumentar Volume

3 Cliques rápidos (Fone Direito): Retroceder Música

3 Cliques rápidos (Fone Esquerdo): Avançar Música

Pressionar: Assistente Inteligente

Recebendo chamada

Ao receber uma chamada, toque 1 vez em qualquer fone para atender.

Durante a ligação, toque 1 vez em qualquer fone para encerrar a chamada.

Liga / Desliga

Segurar por 5 segundos o fone direito para ligar /desligar.

Segurar por 5 segundos o fone esquerdo para ligar/desligar.

Nota

Assim que encerrar a ligação os fones de ouvido se conectarão novamente.

Carregando

1. A luz vermelha permanecerá acesa enquanto os fones estiverem carregando, após o carregamento ela se apagará.

2. A luz azul estará sempre acesa quando o estojo estiver carregando o fones.

Nota

O Estojo de carregamento pode carregar o fone de ouvido cerca de até 4 vezes.

Recomendações Importantes

1. Não use excessivamente os fones, não deixe os fones sob muita pressão. Mantenha-o longe de alta temperatura e ambiente de alta umidade.
2. Fique longe de WIFI, roteadores e outros equipamentos de transmissão de alta frequência, pois isso poderá afetar conexão do sinal, fazendo com que fique sem som ou desconectado.
3. Use este produto em uma distância de aproximadamente 10 metros sem nenhuma obstrução física entre o dispositivo Bluetooth e o fone de ouvido (como paredes, etc.).
4. Este produto pode ser conectado a qualquer dispositivo com função de emparelhamento via Bluetooth.

Termo de Garantia

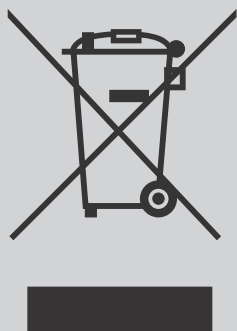
Garantia:

6 meses

Os produtos Easy Mobile seguem exatamente todas as normas e normas vigentes na legislação do País para você desfrutar o aparelho de segurança de todos os benefícios que pode proporcionar.

Perda da garantia:

- Violação do produto por pessoas ou técnicos não autorizados.
- Danos causados por mal uso como: desgaste por produtos químicos; exposição a temperaturas extremas; rupturas; rachaduras e deformação proveniente de quedas.
- Danos às portas de carregamento causados por cabos não certificado. Recomendam-se o uso de cabos Easy Mobile.
- Danos causados por tensão irregular, fora da especificação do aparelho.



Aparelhos elétricos antigos não devem ser descartados juntos com o lixo doméstico, mas descartado separadamente. Descarte em um ponto de coleta para este tipo de resíduo. O proprietário de aparelhos antigos é responsável por levar os aparelhos a esses pontos de coleta ou de reciclagens. Fazendo isso você contribui para preservação do meio ambiente e a reciclar matérias-primas valiosas e o tratamento de substâncias tóxicas.

PRODUZIDO NA CHINA



RoHS
compliant



easy
mobile
GO EASY, GO MOBILE.

 easym.com.br

 [/easymobile.br](https://www.facebook.com/easymobile.br)

 [@easy.mobile](https://www.instagram.com/easy.mobile)

Suporte de Produto

Email: support@easym.com.br